



Чи готова Україна залучати інвестиції у видобування критичної сировини



Аналіз ринку офісної нерухомості Києва у 2024 році



Продаж діючого гранітного кар'єру та щебеневого заводу у Житомирській області

INVENTURE

**Інвестиційний дайджест
ЛЮТИЙ 2025**



Все про інвестиції на каналі Telegram

Підписатися

Дайджест



Продаж діючого комплексу з виробництва борошна (55 тон на добу) в Київській області

КОРПОРАТИВНІ ІНВЕСТИЦІЇ, M&A, VC

- ДТЕК залучив €370 млн на фінансування Тілігульської ВЕС [>>>](#)
- ДТЕК інвестує €140 млн в енергонакопичувальні системи [>>>](#)
- Укрнафта отримала схвалення АМКУ на купівлю 51% мережі АЗС Shell [>>>](#)
- Київстар подав заявку АМКУ на придбання Ukloп [>>>](#)
- ОККО купує мережу електрозаправок ТОКА [>>>](#)
- Komtech розпочав будівництво другого заводу в Литві за €60 млн [>>>](#)
- NovaSklo збудує перший завод в Україні з виробництва листового скла за €240 млн [>>>](#)
- City One Development Валерія Кодецького почала будувати другий скляний завод [>>>](#)
- Завод з переробки технічної конопли з інвестиціями \$25 млн добудовують на Житомирщині [>>>](#)
- Nestlé має намір вкласти 9,5 млрд грн у модернізацію українських підприємств у 2025 році [>>>](#)
- Найбільший український виробник пожежної техніки збудує завод у Львові за \$15 млн [>>>](#)
- Український постачальник меблів для JYSK збудує завод у Хмельницькому за \$14 млн [>>>](#)
- Група Метінвест спрямує 2,5 млрд грн на модернізацію Каметсталі [>>>](#)
- У 2024 році Нова пошта інвестувала 1,8 млрд грн у розширення своєї мережі [>>>](#)
- Укрнафта за підтримки ЄБРР збудує сучасну парогазову ТЕЦ [>>>](#)
- Інтерпайп інвестував \$16 млн у свій нікопольський завод за час війни [>>>](#)
- Knauf купує спецдозвіл на видобуток гіпсу в Тернопільській області за 121 млн грн [>>>](#)
- Зіновій Козицький та чех Карел Комарек придбали Тинівське газоконденсатне родовище [>>>](#)
- Ощадбанк профінансує на €40 млн будівництво ВЕС компанії Еко-Оптіма [>>>](#)
- Comfy бере у ЄБРР кредит на €25 млн [>>>](#)
- ЄБРР надає гарантію розміром €50 млн Credit Agricole Україна для розширення кредитування [>>>](#)
- ЄБРР надає ОТП Банку 200 млн євро для розширення кредитування українського бізнесу [>>>](#)
- У Бучі збудують виробництво водню з польсько-японськими інвестиціями за \$500 млн [>>>](#)
- Український ШІ-стартап LetsData залучив \$1,6 млн від SMOK Ventures, Wayra, 1991 Ventures [>>>](#)
- Контрольний пакет українського розробника ШІ-ботів BotsCrew купила CourtAvenu з США [>>>](#)
- Українсько-американський фонд Orpenheimer Acceleration профінансував стартап MARA [>>>](#)
- Український творець прив'язних дронів Huless залучив понад \$1 млн [>>>](#)
- Британський ШІ-стартап Pebbles Ai з офісом у Львові залучив \$1 млн [>>>](#)
- TA Ventures та ICLUB інвестували \$4 млн у стартап Berry Street у раунді Series B [>>>](#)
- Автомагістраль-Південь із румунським партнером збудують ділянку в Румунії за €600 млн [>>>](#)
- Іноземні партнери вклали понад \$1,5 млрд в українську оборонну промисловість [>>>](#)
- У Жовтих Водах створять індустріальний парк у сфері хімпрому з 780 млн грн інвестицій [>>>](#)
- Капіталізація Ferrexpo впала на 51% після позову України на суму \$3,8 млрд [>>>](#)

ДЕРЖАВНІ ІНВЕСТИЦІЇ ТА МІЖНАРОДНА ФІНАНСОВА ДОПОМОГА

- ЄБРР проінвестував рекордні 2,4 млрд євро в економіку України у 2024 році [>>>](#)
- ЄІБ виділить €200 млн на відновлення Канівської Кременчуцької та Дніпровської ГЕС [>>>](#)
- Швеція анонсувала \$1,2 млрд військової допомоги Україні [>>>](#)
- Великобританія виділяє Україні \$2,5 млрд військової підтримки [>>>](#)
- Енергоефективні троллейбуси у Тернополі отримують кредит €10 млн від ЄБРР [>>>](#)

КОРПОРАТИВНІ ІНВЕСТИЦІЇ, PRIVATE EQUITY, M&A, IPO

- Енергокомпанія Constellation придбає конкуруючу Calpine за \$16 млрд [>>>](#)
- Insight Partners залучила \$12,5 млрд для нового флагманського фонду [>>>](#)
- Emerson купить частку в постачальнику ПЗ AspenTech за \$7,2 млрд [>>>](#)
- TikTok інвестує \$3,8 млрд у проект хостингу даних у Таїланді [>>>](#)
- Bain придбає японську Mitsubishi Tanabe Pharma за \$3,4 млрд [>>>](#)
- Стартап ElevenLabs у сфері голосового ШІ закрив раунд фінансування з оцінкою \$3,3 млрд [>>>](#)
- Чиказька приватна інвесткомпанія Vistria Group залучила \$3 млрд для нового фонду [>>>](#)
- Французька приватна інвестиційна компанія Ardian залучає €3,2 млрд для фонду зростання [>>>](#)
- Pfizer продасть частку у виробнику Sensodyne Haleon за \$3 млрд [>>>](#)
- Енергетична компанія Eversource продасть підрозділ водопостачання за \$2,4 млрд [>>>](#)
- Британська L&G продає американський страховий підрозділ за \$2,3 млрд [>>>](#)
- Американська компанія з оренди обладнання United Rentals купує конкуруючу H&E [>>>](#)
- Eli Lilly придбає у Scorpion Therapeutics програму з виробництва ліків за \$2,5 млрд [>>>](#)
- TPG придбає постачальника сонячної енергії Altus Power за \$2,2 млрд [>>>](#)
- Китайська компанія з видобутку міді і золота Zijin придбала частку в Zangge вартістю \$1,9 млрд [>>>](#)
- LNG-компанія Venture Global отримала \$1,75 млрд у ході найбільшого у році IPO [>>>](#)
- Американська фінтех-компанія Clearwater придбає виробника ПЗ Enfusion за \$1,5 млрд [>>>](#)
- American Axle придбає автовласника GKN Dowlais за \$1,4 млрд [>>>](#)
- Канадська компанія BCI придбає інфраструктурний фонд BBGI за \$1,32 млрд [>>>](#)
- GSK придбає американську біофармацевтичну компанію IDRx за \$1,15 млрд [>>>](#)
- Китайська HongShan купує частку у виробнику аудіообладнання Marshall Group [>>>](#)
- Французький виробник поїздів Alstom продасть німецький завод оборонній компанії KNDS [>>>](#)
- Google купує частину бізнесу HTC XR за \$250 млн [>>>](#)
- Цукерберг анонсував \$65 млрд інвестицій Meta у розвиток ШІ [>>>](#)
- SoftBank веде переговори про підтримку OpenAI з інвестиціями до \$25 млрд [>>>](#)
- Польща будує одну з найбільших морських ВЕС у світі за €7 млрд [>>>](#)
- BP готова інвестувати до \$25 млрд в іракський Кіркуцький нафтогазовий проект [>>>](#)
- Італійська Fincantieri збудує круїзні судна для Norwegian Line за €9 млрд [>>>](#)
- Walmart Canada інвестує понад \$4 млрд у розширення магазинів та ланцюжка поставок [>>>](#)

VC, STARTUPS, TECH

- Databricks вдалося залучити \$15 млрд інвестицій завдяки Meta як новому інвестору [>>>](#)
- Власник TikTok планує інвестувати \$12 млрд в інфраструктуру штучного інтелекту [>>>](#)
- Фінтех-платформа Groww готується до IPO в Індії з оцінкою до \$8 млрд [>>>](#)
- Стартап зберігання даних DDN отримує \$300 млн від Blackstone при оцінці \$5 млрд [>>>](#)
- Стартап з розробки криптогаманців Phantom отримав оцінку у \$3 млрд [>>>](#)
- Автор ШІ-аватарів Synthesia залучив \$180 млн при оцінці в \$2,1 млрд [>>>](#)
- Рекламний стартап StackAdapt залучає раунд інвестицій у розмірі \$235 млн [>>>](#)
- Google інвестує \$1 млрд у стартап Anthropic [>>>](#)
- Стартап по боротьбі з вимираючими видами тварин Colossal залучив \$200 млн [>>>](#)
- Cherry Ventures залучила \$500 млн для створення першої в Європі компанії вартістю \$1 трлн [>>>](#)



Чи готова Україна залучати інвестиції у видобування критичної сировини

Олексій Тимофєєв, член Ради директорів BGV Group впевнений, що в Україні бракує не грошей інвесторів, а якісних інвестиційних проєктів



ТОП-3 найприбутковіші активи 2024 року: чи варто інвестувати в них у 2025?

Володимир Стойко, інвестиційний експерт про те, які активи стали найприбутковішими цього року, та чи варто розраховувати на повторний успіх



Як виглядає оптимальний інвестиційний портфель у 2025 році

Артем Щербина, директор з інвестицій Capital Times про те куди інвестувати у 2025 році щоб сформувати оптимальний інвестиційний портфель у цьому році



Продаж бізнесу в Україні: від стратегії до тактики

Мирослав Табахарнюк, підприємець, співзасновник Фонду декарбонізації та відновлення про те, яким повинен бути бізнес, щоб зацікавити потенційного покупця та як формується ціна під час продажу?



Аналіз ринку офісної нерухомості Києва у 2024 році

Аналітика CBRE Ukraine: "Ринок офісної нерухомості Києва: зростання попиту та відновлення ринку оренди у 2024 році»



Аналіз ринку косметики та парфумерії в Україні

Pro-Consulting спеціально для InVenture представляє аналітику ринку косметики та парфумерії в Україні за 2015-2024 роки



Куди інвестувати 2025: основні тренди, ризики та можливості

Експерти поділилися своїми прогнозами та рекомендаціями щодо того, які напрями інвестування будуть актуальні у 2025 році.



Технологічні прогнози на 2025 рік, які змінять наше майбутнє

Новий 2025 рік обіцяє стати періодом глобальних трансформацій, спричинених проривами у таких сферах, як штучний інтелект (ШІ), робототехніка, біотехнології та дослідження космосу.



Діючий комплекс з виробництва борошна (млин 55 тон на добу)

Регіон: Київська область, Броварський район (40 км до Києва)

Ціна: \$850 000

Підприємство працює з 2016 року, з графіком роботи 24/7 та має всі дозвільні документи. Налагоджено збут продукції (понад 40 контрагентів).

Комплекс з виробництва борошна включає:

- 4 млина Р6-АВМ-15 у відмінному стані, з переробкою зерна від 55т/добу (або 1800т на місяць), є можливість збільшити потужності до 80т/добу
- Автоматизована система прийому та очищення пшениці та подачі до млинів.
- Силоси для зерна та 4 силоса для борошна
- Склад готової продукції до 200 т
- Бункер для зберігання до 300 т
- Сучасна лабораторія для аналізу пшениці та борошна
- Офісні приміщення заг. пл. 100 м² з усіма зручностями
- Кухня, духова для персоналу (30 чел.)
- Інструментальний цех для обслуговування комплексу
- Автопарк, до складу якого входить 6 а/м: муковоз (відвантаження без упаковки), DAF-105 (зерновоз з алюмінієвим причепом), DAF-105 (причіп тентовий), DAF-10т, кара (бензин) вантажопідйомник до 2 т
- Євро-контейнери для проживання персоналу на 8 осіб (душова, кухня, кондиціонер)
- Окрема будівля для воєнізованої охорони (18 відеокамер, пожежна сигналізація)

Максимальна продуктивність на місяць - 1800 тон (сьогодні працює на 60-70% потужностей)

Середня рентабельність при 100% завантаженості - 20-23%.



Продаж діючого гранітного кар'єру та щебеневого заводу

Регіон: Житомирська область, Бердичівський район, село Райки

Ціна: \$3 000 000

Райківський гранітний кар'єр та щебеневий завод обладнані високоякісною технікою та устаткуванням, а злагоджена робота команди забезпечує якість та безперебійність роботи. Компанія використовувала об'єкт для власних будівельних потреб.

Щебеневий завод розташований в 40 хвилинах від обласного центру Житомира. Має зручну інфраструктуру, завдяки чому дуже легко здійснювати транспортування матеріалів. Поруч знаходиться залізнична станція, що значно розширює шляхи та обсяги постачання сировини. Також маютьяся під'їзні шляхи - асфальтована та насипна дорога.

Загальна площа кар'єру складає 25 га, а затверджений запас сировини для видобутку становить більше **10 млн. тон**, і ще приблизно **10 млн. тон** не підтвердженого запасу.

Підприємство має **ліцензію** на офіційний видобуток та переробку гірської маси.

Основна продукція: щебінь, бутовий камінь, щебенево-піщана суміш.

Кар'єр має свій автопарк, що застосовується для видобутку та транспортування сировини. Маютьяся такі спеціальні транспортні засоби як – MAN, MAZ, KAMAZ, DAF, SCHMITZ.

Територія **заводу 4,5 га**. На території є спеціальні приміщення для переодягання персоналу, приміщення для електрообладнання та пульту керування, приміщення охорони.

На базі заводу є все устаткування необхідне для видобутку сировини, подрібнення її на фракції, транспортування та зваження, такі як: автомобільні ваги; дробарки C420, AG2400, C110, Ch440; конвеєри; гідромолот; екскаватори Volvo; бульдозер; навантажувачі; та ін.

Персонал: 30 працівників

Підписатися

Дайджест



Інвестиції у трейд-ін автомобілями в Україні

Регіон: Київ

Інвестиції: від \$100 000

Компанія працює на ринку 5 років і побудувала ефективну систему трейд-ін автівок.

Компанія допомагає легко та швидко обміняти свій старий автомобіль на новий з доплатою!

Компанія пропонує широкий вибір автомобілів провідних світових виробників різної цінової категорії, допомагає з проведенням ринкової авто, швидко і просто організовує процес викупу авто і придбання нового.

Компанія має в управлінні автопарк більше 60 автівок для трейд-ін на суму \$3,5 млн

Власна інфраструктура:

- Мережа брокерів з налагодженою системою продажів та клієнтською базою
- Два майданчики для зберігання авто
- Критий автопаркінг для зберігання авто
- Власне СТО

Мета залученні інвестицій: збільшення обсягу машин з 60 од. до 300 од. та відкриття ще одного майданчика

Схема інвестування / гарантії: викуп авто у власність інвестора або його довірених осіб

Сума інвестицій: від \$100 000

Дохідність інвестицій: 12-18% річних у валюті (залежить від суми та індивідуальних умов)

Базові строки виплати відсотків: раз на три місяці

Компанія вже успішно співпрацює з 3 інвесторами, з портфелями від \$200 000.

Також розглядається залучення інвестицій у новий напрямок діяльності компанії, пов'язаний з викупом житлової нерухомості з подальшим перепродажем.

Підписатися

Дайджест



Продаж ресторану в центрі міста Дніпро

Регіон: Дніпро, вул. Глинки, 7

Ціна: \$120 000

Кафе знаходиться в самому центрі міста Дніпро, в історичній будівлі бізнес-центру "Призма", навпроти входу до Мост Сіті Центру.

Кафе працює вже 8 років, укомплектоване високопрофесійною командою, та має стабільний успіх. Власна кондитерська цех випікає десерти безпосередньо на місці, а наша вітрина пропонує велику кількість вишуканих солодоців.

Це також кав'ярня третьої хвилі зі свіжообсмаженою кавою та найкращим кавовим обладнанням. Є контактний бар.

Дизайн кафе був розроблений відомим архітектором із використанням тільки природних матеріалів: металу, кераміки та дерева. Вся меблі виготовлені на замовлення, а освітлення – авторська робота від відомого скульптора Горбаня.

Меню включає європейські страви та великий вибір смачних сніданків, які ми готуємо цілий день.

Переваги:

- Високий рейтинг серед відвідувачів
- Літня тераса у внутрішньому дворі (100 кв.м)
- Відсутність сусідів
- Майбутні новобудови, що ще більше збільшать потік людей

Дані про приміщення:

- Загальна площа: 190 кв.м
- Кількість посадкових місць: 80
- Щоденна кількість відвідувачів: до 200 осіб
- Освоєні інвестиції: \$220 000

Підписатися

Дайджест



Проект Теннисных кортов RozaRossa
Коммерческий объект
компания DOMOS



Інвестиції в будівництво в Марбельї, Іспанія

Регіон: Іспанія, Марбелья

Інвестиції: від €1 000 000

DOMOS — одна з провідних будівельних компаній у Марбельї, яка з 2004 року, пропонує комплекс послуг з реалізації інвестиційних проектів "під ключ" на півдні Іспанії.

Марбелья визнана найкращим туристичним напрямом у 2024 році. Видання Forbes поставило її на перше місце свого рейтингу найкомфортніших місць для відпочинку у світі, а за даними El Economista "Іспанія посідає четверте місце у світі та перше в континентальній Європі з купівлі елітного житла, де регіон Коста дель Соль та Марбелья є одним із основних ринків.

Компанія має всі необхідні ліцензії та документи для ведення будівельної діяльності на території Іспанії. У штаті компанії працюють власні архітектори, архітектори-техніки, дизайнери, кваліфіковані юристи та бухгалтери.

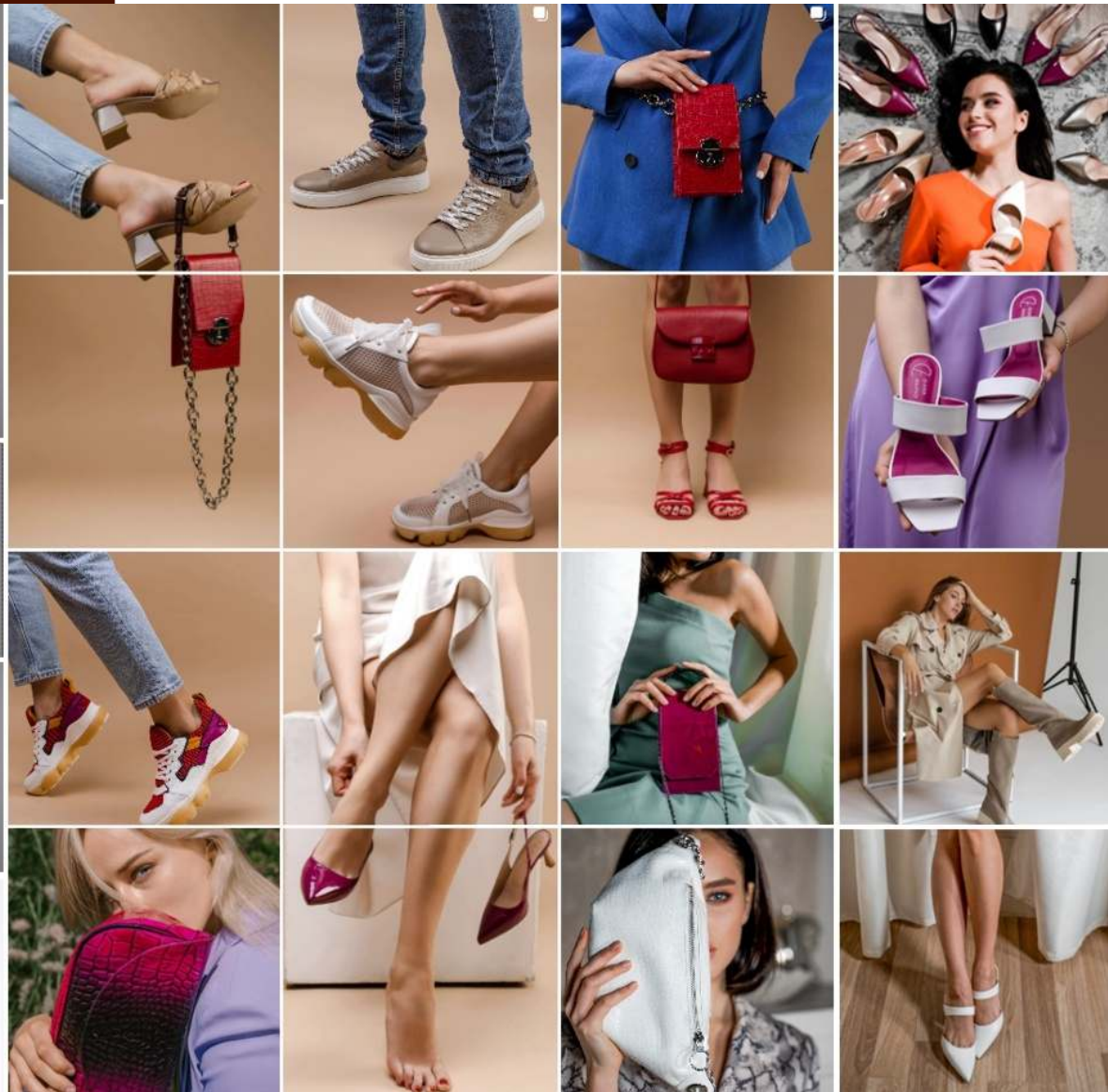
Сайт: <https://domosinvest.com/>

Послуги компанії:

- Будівництво "під ключ";
- Архітектурний дизайн;
- Дизайн інтер'єру та ландшафту;
- Отримання ліцензій та будівельної документації;
- Підбір, розробка та реалізація інвестиційних проектів будівництва.

Інвестиційні умови:

- мінімальний розмір інвестицій: від €1 000 000;
- рентабельність інвестицій: від 30% та вище;
- середня тривалість реалізації проектів інвестування: 18 місяців.



Продаж дизайнерського ательє з пошиття взуття, сумок та аксесуарів за італійською технологією з авторським брендом «DIANA ANIPKO»

Регіон: Київ, бульвар Ромена Роллана, 4

Ціна: \$370 000

Виробництво розміщено у викупленому нежитловому приміщенні площею 135 кв.м. Після перепланування та капітального ремонту приміщення складається з цеху заготовки, цеху затяжки, складу для шкіри разом зі столом для розкривання, кімнати для модельєра та бухгалтера + стелажі з моделями взуття, кімнати з компресором, санвузол, кухня.

Виробнича лінія налагоджена та запущена у 2021 році, пропрацювала один рік (до початку війни).

Виробництво заточено під виготовлення авторських моделей взуття, сумок та аксесуарів ТМ "DIANA ANIPKO", використовується високий рівень та якість пошиття, вибір шкіри за колірною гамою, практикувалося індивідуальне пошиття.

Складові виробництва: при виробництві використовуються італійські колодки; як підкладка для всього взуття використовується ніжна анілінова шкіру наппа виробництва Італії; верх взуття та виготовлення сумок - тільки натуральна шкіра високої якості; каблуки та шкіряна підошва від провідних виробників Італії; також використовується підошва з поліуретану чи шкірвалону з України.

Професійне облдання (41 одиниці) вартістю €315 000



Продаж виробничо-складського комплексу 1600 м², 1,2 га

Регіон: Львівська область, смт. Новий Яричів, вул. Міцкевича 23 (25 км від Львова)

Ціна: \$250 000

Земельна ділянка: 1,15 Га (оренда)

Майновий комплекс реставрований у 2022 році і сьогодні відповідає найвищим стандартам якості та комфорту для ведення бізнесу.

Виробничо-складські приміщення та офісні площі:

- Промислово-складські приміщення: 1327 м² (оптимальні для великомасштабної діяльності та зберігання).
- Офісна будівля: 300 м², включає перший поверх з офісами та кухнею-столовою, та другий поверх, обладнаний як житловий з 4 кімнатами та душовою.

Комунікації:

- Електрична потужність: 150 кВт
- Каналізація: септик
- Опалення: пелетний котел Defro
- Гаряча вода: незалежний електробойлер

Безпека та інфраструктура:

- Огороджена територія з постом охорони
- Сучасні системи відеонагляду та сигналізації
- Територія асфальтована та забетонована

Ця ділянка представляє собою унікальну можливість для інвестицій в промислову нерухомість з високим потенціалом для росту та розширення. Ідеально підходить для різного напрямку промислової діяльності або складування продукції.

Підписатися

Дайджест



Продаж підприємства з виробництва залізобетонних конструкцій, Вінницька область
Регіон: Вінницька область, м. Ладижин
Ціна: \$2 500 000

Основні напрямки діяльності: виготовлення збірних залізобетонних конструкцій для житлового та промислового будівництва, бетонних сумішей та розчинів різних марок, арматурних каркасів та виробів із дерева.

Виробнича потужність: 2-3 тис. м3 збірного залізобетону та 4-5 тис. м3 товарного бетону та розчину на місяць. Місткість металевих силосів для цементу – 4200 тонн.

Земельна ділянка: 6,7848 га (приватна власність).

Будинки та споруди загальною площею - 17 335 м2.
Бетонні майданчики та дороги – 18 838 м2

Обладнання: для виробництва залізобетонних конструкцій для житлового та промислового будівництва, бетонних сумішей та розчинів різних марок, арматурних каркасів та виробів із дерева.

Інфраструктура: підприємство повністю забезпечене всіма видами енергоресурсів, а саме електроенергією, 2 свої лінії від ТЕС та ГЕС, технічною та господарсько-питною водою, теплоенергією у вигляді гарячої води та пари від Ладижинської ТЕС, яка може суттєво заощадити кошти при багатьох видах діяльності, а також стисненим повітрям від компресорної станції.

На територію підприємства заходить залізнична гілка з можливістю відвантаження хопра з цементом. Наявність поблизу постачальників піску та щебеню.

Є декілька варіантів модернізації підприємства, зокрема, цей об'єкт ідеально підійде під будівництво підприємства з виробництва газоблоку або інших енерговитратних видів діяльності.



**Продаж великого
птахокомплексу із
земельним банком
3000 га**

Регіон: Центральна
Україна (правобережжя)

Ціна: \$16 700 000

До 2023 року підприємство спеціалізувалося на виробництві м'яса бройлерів, проводило забій птиці, переробляло і реалізувало м'ясо птиці і м'ясопродуктів. Загалом близько 100 різновидів продукції (охолоджене та заморожене м'ясо, копченості, консерви, рулети, напівфабрикати, ковбасні вироби).

У 2023 році була призупинена діяльність птахівництва (пташники законсервовані з можливістю швидкого запуску), основний напрямом діяльності у 2024 році залишається рослинництво.

Основні активи:

- Земельний банк: 3000 га (оренда, чорноземи)
- Пташники загальною площею більше 50 000 м² (одноразова посадка – 1,1 млн голів). Обладнання - Roxell (Бельгія).
- Новий сучасний комбікормовий завод потужністю 12 т / год, обладнання Buhler (Швейцарія)
- Забійний цех, потужністю 6 000 голів / год, обладнання Meup (Німеччина)
- Цех м'ясо-кісткового борошна
- Новий цех з переробки сої потужністю 2 т / год, обладнання BRONTO (Черкасиелеватормаш)
- Інкубаційний цех місткістю 330 000 од. яєць (законсервований)
- Господарські підрозділи та нерухомість (тракторна та будівельна бригади, автопарк, зерносклад, адмінбудівля тощо).
- Фірмові магазини (7 магазинів)
- Парк сільськогосподарської техніки іноземного виробництва

Підписатися

Дайджест



**Продаж ділянки 14 га
зі складом 3500 м² та
бетонним заводом**

Регіон: Київська
область,
Білоцерківський район,
с. Фурси (4 км від міста
Біла Церква).

Ціна: \$2 000 000

Площа ділянки: 14 га (у приватній власності). Ділянка поділена на 3 кадастрові номери, можливий продаж кратний 4-5 га.

Цільове призначення: землі промисловості, санітарна зона 1+ км (розташована у лісі)

50% території огорожено бетонним 3 м. парканом / 50% сітка.

На ділянці розташований **склад** площею 3500 кв.м. (36 м. ширина, 97 м – довжина, висота 6-8 м). Є рампа. Покрівля подвійна (бетонне покриття (плити), утеплювач, та оцинковане залізо). Підлога щебенева, не залита.

На території ділянки розташований **бетонний завод** (виробництво Німеччина) для промислового будівництва. Потужність заводу: близько 4000-5000 цегли (за зміну). 40/20/20 (шлакоблок), при природному сушінні без енерговитрат (це плюс). Вартість заводу близько 150 000 Євро (купувався в Німеччині, везли баржами з Рені) + близько 100 000 Євро за транспортування.

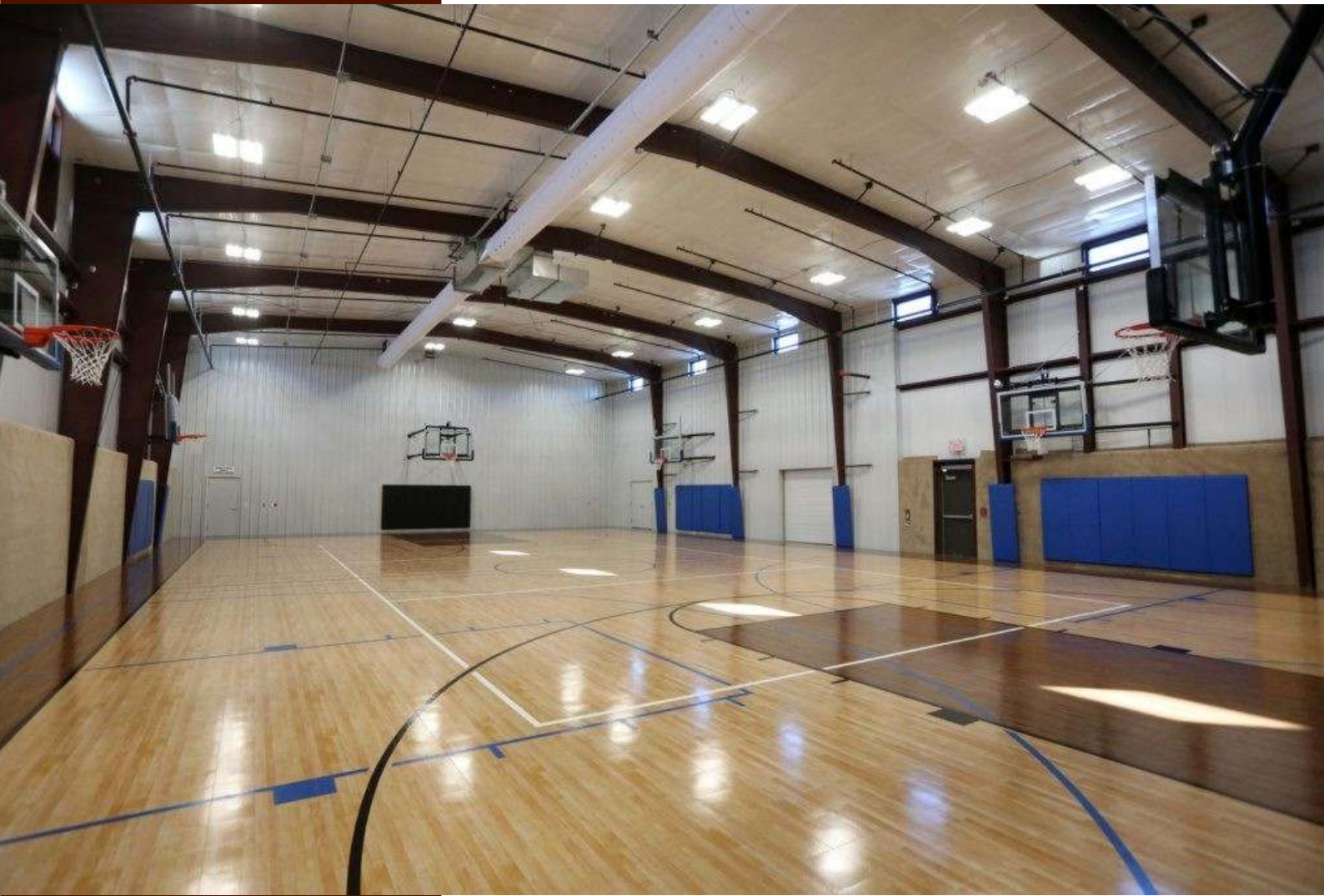
Є **відкритий склад** для зберігання сипучих матеріалів, обкладений бетонними плитами - глибина 4 м. Є козловий кран на рейках.

Комунікації:

- прокладено новий асфальтований під'їзд (ідеальна дорога).
- 2 трансформатори по 400 кВт (кабель на 1 МВт), недалеко від ділянки розташована велика сонячна електростанція.
- Газ середнього тиску по краю ділянки.
- По ділянці проходить дві напірні труби каналізації, d-110.
- Є пожежне озеро на 0,7 га (глибина 7 метрів).
- Свердловина - 5 куб/год.

Підписатися

Дайджест



Купимо окрему будівлю під спорткомплекс або ділянку без забудови у Києві

Готові розглянути, як земельну ділянку без забудови так і окремо будівлю (при чому не обов'язково рекреаційного призначення, хоча це було б ідеально, наприклад, може підійти промисловий ангар або інша капітальна будівля або недобудова із змогою перебудови під наші потреби).

Пріоритет правий берег Києва, з пішою близькістю до метро, але готові розглянути любий варіант з гарною локацією в межах передмістя (орієнтир на трафік).

Якщо це земельна ділянка, важливо: локація поруч з метро або ж великими ЖК і гарною логістичною розв'язкою (можливо розглянути передмістя, але густозаселене). Мінімум 15 соток - до 1 га.

Мінімальні вимоги по площі забудови: довжина - 45 м, ширина - 25 м (це, щоб «лягла» мінімум одна універсальна спортивна площадка), готові розглянути площу на дві площадки.

Комунікації: вода, електрика (від 50 кВт), газ не обов'язково.

Якщо це будівля, то важлива висота до стелі від підлоги не менше 6,5 м, в ідеалі ще вище. Оупен спейс площа під ігровий майданчик не менше 600 кв.м.

Із ідеального розрахунку 42 м довжина, ширина 22 м (мінімум 35 довжина на 19 ширина).

Готові розглянути як купівлю права власності, так і довгострокову оренду.

Підписатися

Дайджест



**Купимо приміщення
300-800 м2 під
ресторан у Києві**

Локація: правий берег, високий піший трафік, близьке розташування до житлових масивів.

Конфігурація:

- Фасадний окремий вхід
- Місце під вивіску
- Вітрини - важливо, але не категорично
- Перший поверх, якщо без сходів, ідеально. Можливо 1 пов. + 2 пов., або 1 пов. + підвал (співвідношення 70% на 30%)

Площа:

- 300-800 кв.м., можливо від 250 кв.м. або до 1000 кв.м., якщо дуже цікава локація.

Інше:

- вітається наявність вентиляційного каналу,
- потужність по електриці: від 0,15кВт / кв.м. і вище.

Бюджет: в залежності від пропозиції, вище ринку не цікавить



**DRACARYS:
виробництво
військових багі для
ЗСУ**

Інвестиції: \$130 000

Наша техніка кожен день рятує життя та допомагає виконувати бойві завдання на фронті. Ми є виробниками та постачальниками багі-пікап Дракаріс на різні напрямки для різних сил оборони (ЗСУ, НГ, ТРО, ССО).

Багі-пікап “Dracarys” - це легка позашляхова неброньована техніка з додатковою платформою для евакуації поранених.

Концепт “Дракаріса” включає такі важливі характеристики:

- Цільнозварний силовий каркас безпеки
- Великий кузов типу пікап
- Підвищений рівень прохідності бездоріжжям завдяки: великому кліренсу - 51см, балансу ваги , ширині та довжині колісної бази та потужному двигуну.
- Додаткові багажники та підножки для перевезення вантажу чи екіпажу на недовгі дистанції
- Максимальна ремонтпридатність в польових умовах завдяки продуманій конструкції та використання розповсюджених серійних деталей від автовок.

Ціль: виготовляти 15 багі “Дракаріс” на місяць.

Поточний стан розвитку проєкту:

- Налагоджене малосерійне виробництво
- Власне ноу-хау
- Техніка уніфікована
- Закрит повний цикл постачання всіх комплектуючих
- У найближчому майбутньому вступаємо на офіційне озброєння країни.
- Виготовлення суміжних продуктів (мобільні пункти управління)

Підписатися

Дайджест

**Сміливі
створюють
майбутнє**

Платформа Brave Inventors створена компанією Cosmolot з метою організації єдиної точки збору для виробів та винаходів воєнного часу, а також тих, хто зацікавлений у їх придбанні чи фінансуванні. На платформі розміщується українське інноваційне озброєння, готове до запуску та масштабування.



назва винаходу

Коптер Fury Pro

Опис

Простий в керуванні ударний дрон, який доставляє корисне навантаження 15 кг на 6-7 км або 10 кг на 10 км ворогу навіть при впливі ворожого РЕБу.

У комплектації з тепловізором може використовуватись вночі. Управління здійснюється оператором віддаленно (бліндаж чи окоп). Є міні-версія на 2,5 кг

Цільове призначення інвестицій

Команда залучає інвестиції для замовлення комплектуючих і частково на організацію виробництва.



Сума очікуваних інвестицій

\$ 1 000 000

Вартість винаходу

480 000 грн

Окупність інвестицій

6 місяців

Умови залучення коштів

25% компанії





INVENTURE



**Широка
інвестиційно-активна
аудиторія**
500 000+
переглядів щомісячно



**Найбільша база
даних інвесторів**
35 000+ підписчиків



**Ефективний інвестиційний
matchmaking**
750+ клієнтів
отримали вихід на інвесторів



**Висока результативність
брокерської діяльності**
45+ закритих угод
на суму понад \$300 млн